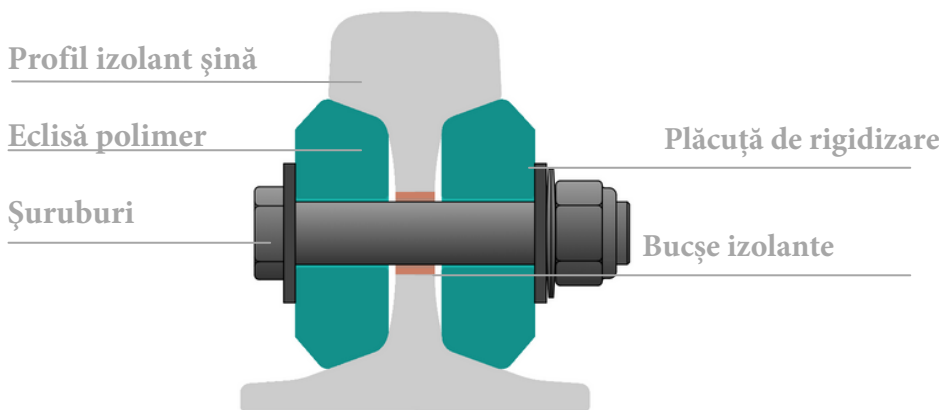


ISK - Polimer

Fișă tehnică



Domeniul de aplicare

Joantele izolante din polier sunt realizate dintr-un material din fibră de sticlă armată (EN 10025-2).

- Sunt destinate instalării temporare a joantei izolante în sistemul de siguranță. Șine și schimbătoare de cale care nu sunt complet sudate sau în care poziția finală a joantelor izolate lipite nu a fost încă determinată.
- Sistemul ISK eclisă polimer este utilizat la viteze de până la 80 km/h.
- Nu necesită lipire.

Pachetul conține (eclise cu 4 | 6 găuri)

2 I 2 Buc.	Eclise polimer cu diferite profiluri, cu 4 sau 6 găuri
4 I 4 Buc.	Plăcuțe de rigidizare
1 I 1 Buc.	Profil izolant șină
4 I 6 Buc.	Bucușe izolante
4 I 6 Buc.	Șuruburi
8 I 12 Buc.	Șaibe elastice
4 I 6 Buc.	Piulițe autoblocante



VFM INTERCOM

Distribuitor | VFM Intercom SRL Iasi | office@vmintercom.ro

Producător: 23 Rue Tramassac I 69005 Lyon I www.almar-rail.com

Date tehnice

Tip

Joantă izolantă strânsă mecanic

Șină

Convențională

Profil șină

Profile standard: 49E1, 54E2, 60E1, 65

Eclise

Standard 650 mm, alte lungimi fiind posibile

Instalare

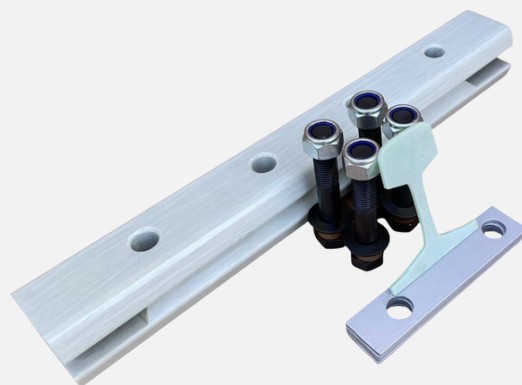
In cale

Încercarea la tracțiune

49 E1 I 4 găuri I M24	min. 700 kN
60 E1 I 4 găuri I M27	min. 800 kN

Încercarea la îndoire

Încărcare superioară Po	120 kN
Subsarcină Pu	10 kN
Distanța suport l	1000 mm
Frecvență f	3 Hz
Rezistența la oboseală	3 milioane



ALMAR SAS