



VFM INTERCOM

S.C. VFM INTERCOM S.R.L.
IAȘI, ROMÂNIA, B-dul Socola, nr. 206A-208
TEL: 0332.408.440
FAX: 0332.408.439
office@vmintercom.ro



SAPE DE FIXARE A TRAVERSEI ÎN BALAST

1. DESCRIERE PRODUSE

Sapele de fixare a traversei sunt ansambluri metalice montate la capătul traversei de lemn, de beton sau de metal și introduse în prisma de piatră spartă, de regulă pe linii în curbe cu raza mai mică de 350 m și cu șine lungi sudate, cu scopul împiedicării deplasării transversale a traversei față de axa căii (împiedicarea ripării) ca urmare a acțiunii eforturilor rezultate din circulația vehiculelor feroviare în curbe.

Tipurile de sape de siguranță comercializate de SC VFM INTERCOM SRL sunt prezentate în tabelul următor:

Nr. crt.	Tip sape de fixare	Utilizare	Observații
1	Sape fixare tip Sik	La capătul traversei de lemn, de beton sau de metal, linii în curbe cu raza mai mică de 350 m și cu șine lungi sudate	Cu colier de forma secțiunii traversei sau cu bridă de fixare pe traversă pentru șine profil 49, 54, 60 și 65
2	Sape fixare tip Mathee		Cu clemă de fixare pe traversă pentru șine profil 49, 54, 60 și 65
3	Sape fixare din cornier		Cu sapă din oțel cornier și bridă de fixare pe traversă pentru șine profil 49, 54, 60 și 65

2. AVIZE NECESARE

Produsele pot fi utilizate numai în baza unui agrement tehnic feroviar emis de Autoritatea Feroviară din România - AFER în conformitate cu Ordinul ministrului transporturilor din România nr. 290/2000.

3. CLASA DE RISC

Produsele se încadrează în clasa de risc feroviar 1A.

4. OȚELURI PENTRU SAPE DE FIXARE

I. Ansamblu Sapă de fixare tip Sik-5, Sik-6 și Sik-7 cu colier se realizează din:

- Table de grosime 5 sau 7 mm conform SR EN 10029, în funcție de tipul sapei;
- Table de grosime 5 sau 7 mm conform SR EN 10029, pentru colierul de fixare;
- Șuruburi M24xl (unde *l* - lungimea tijei șurubului) clasa de 5.6 conform SR EN ISO 4016 și piulițe M24 clasa de calitate 5 conform SR EN ISO 4034.

II. Ansamblul Sapă de fixare Sik-10, Sik-20 și Sik-30 cu bridă se realizează din:

- Tablă de grosime 10 mm, conform SR EN 10029, pentru sapă;

CUI: RO 36325070, J22/1638/2016
CONT BRD: RO23BRDE240SV87709812400
CONT TREZORERIE: RO76TREZ4065069XXX023330



VFM INTERCOM

S.C. VFM INTERCOM S.R.L.
IAȘI, ROMÂNIA, B-dul Socola, nr. 206A-208
TEL: 0332.408.440
FAX: 0332.408.439
office@vfmintercom.ro



- b) Oțel lat 10 mm, arc 55Si7, conform SR EN 10089, pentru brida de fixare;
- c) Șuruburi M24xl (unde *l* - lungimea tijei șurubului) clasa de 5.6 conform SR EN ISO 4016 și piulițe M24 clasa de calitate 5 conform SR EN ISO 4034.

III. Ansamblul Sapă de fixare din cornier se realizează din:

- a) Oțel cornier L200x100x10 conform SR EN 10056-1, pentru sape cu lungimea de 450-500 mm;
- b) Oțel lat 100x10 mm, arc 55Si7 conform SR EN 10089, pentru brida de fixare;
- c) Șuruburi M24/27x280 clasa de calitate 5.6 conform SR EN ISO 4016 și piulițe M24/27 clasa de calitate 5 conform SR EN ISO 4034.

Lungimea sapei (450-500 mm) și diametrele șuruburilor și piulițelor se stabilesc de client.

IV. Ansamblul Sapă de fixare Mathee (cu clemă elastică) contra fugirii longitudinale se realizează din:

- a) Tablă de grosime 8 mm conform SR EN 10029, pentru sapă;
- b) Tablă de grosime 12 mm, oțel arc 55Si7 conform SR EN 10089, pentru clema elastică de fixare.

Table pentru sape conform SR EN 10029 din oțel S235JR conform SR EN 10025-1.

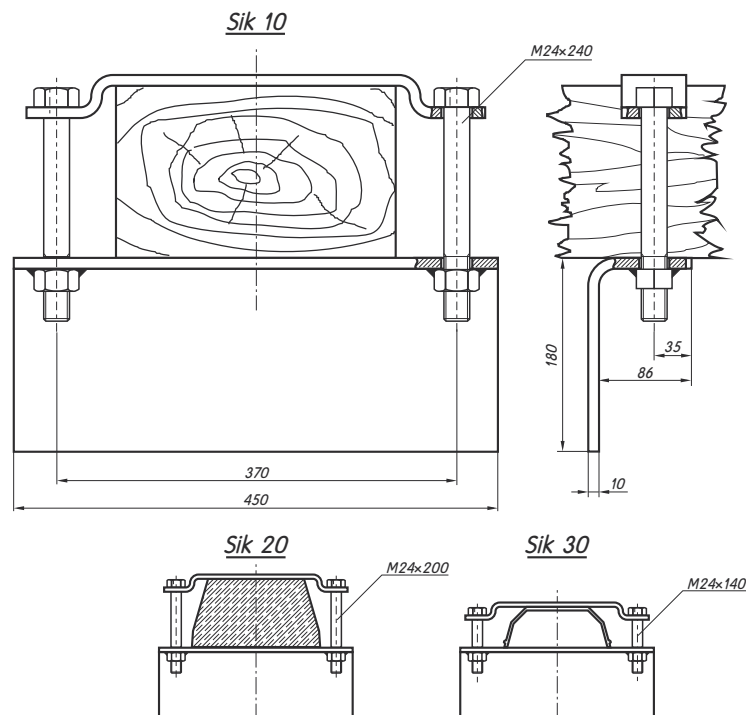
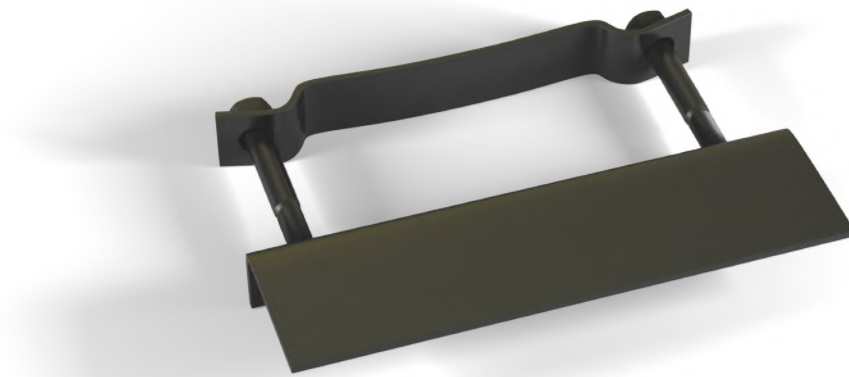
5. CARACTERISTICI MECANICE ALE SAPELOR DE FIXARE A TRAVERSEI

Comportarea sapei în cale este determinată semnificativ de corectitudinea montării în prisma de balast și strângerii colierului sau bridei de fixare, precum și de numărul acestora într-o curbă.

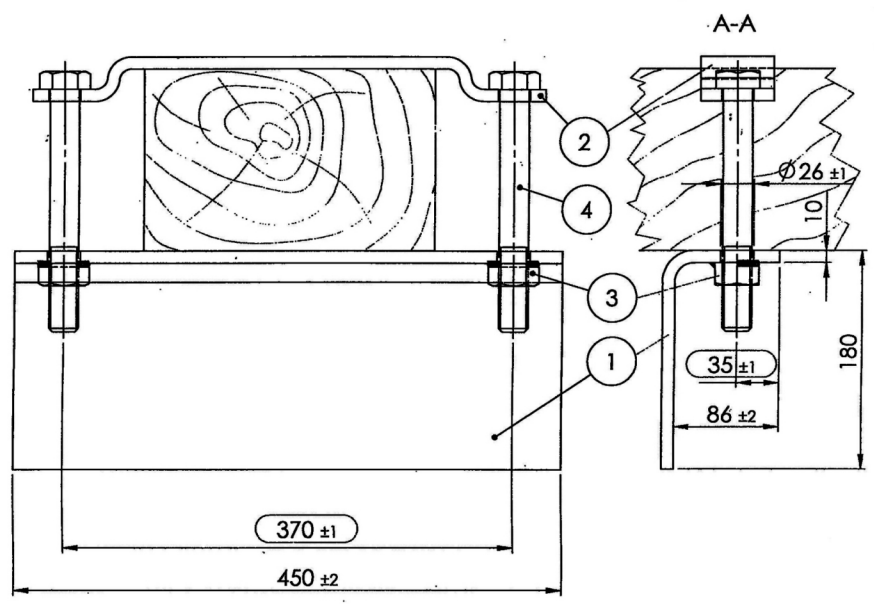
Numărul de sape montate pe traverse într-o curbă dată se stabilește de administratorul liniei în raport cu sarcina pe osie, viteza de circulație și raza curbei (rază mai mică de 350 m). Sapele de fixare a traversei se livrează vopsite.

Sape de siguranta cu brida Sik-10, 20 si 30

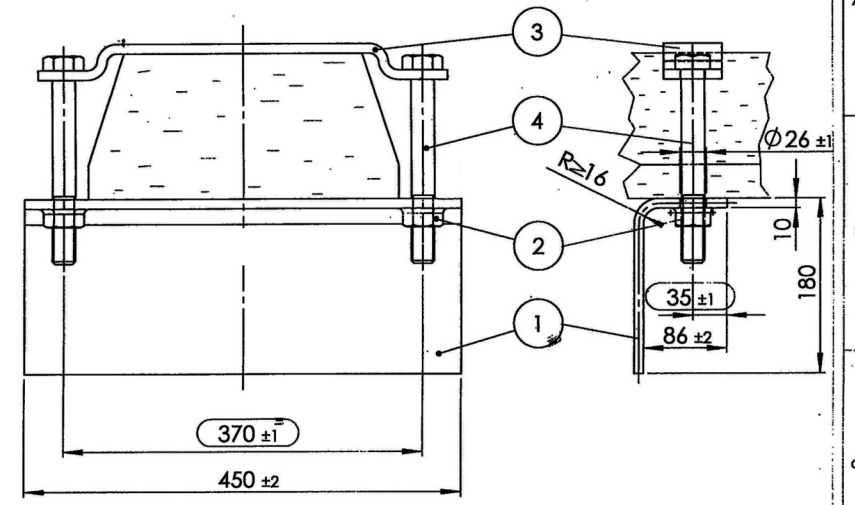
- Pentru traverse de lemn, beton, compozit sau metal
- Difera doar lungimea suruburilor



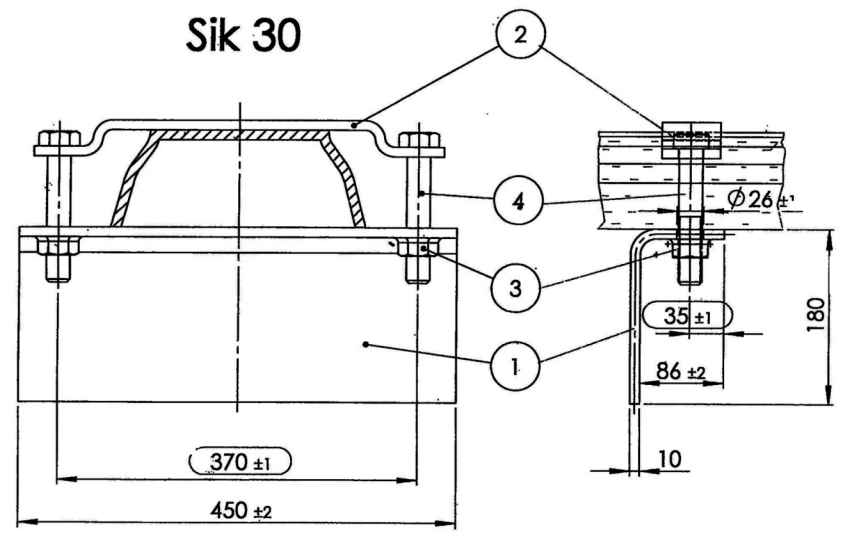
Sik 10



Sik 20



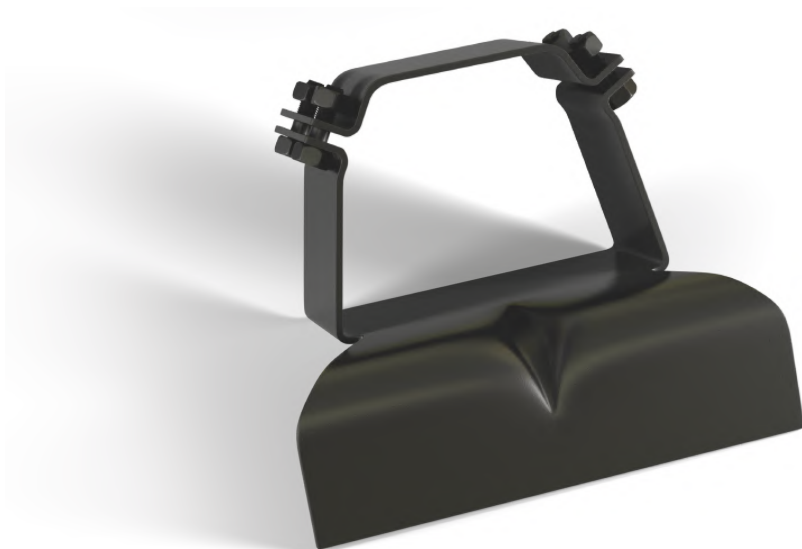
Sik 30



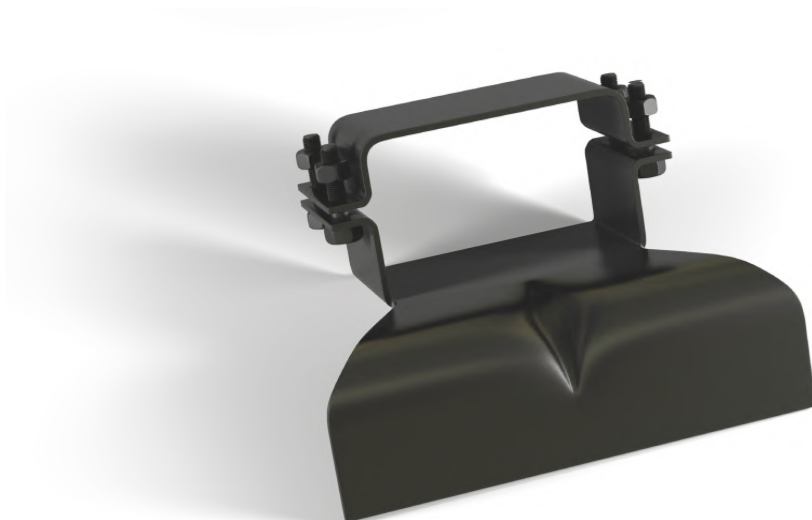
Sape de siguranta cu brida Sik 10, Sik 20, Sik 30

Sik 10 , Sik 20 , Sik 30

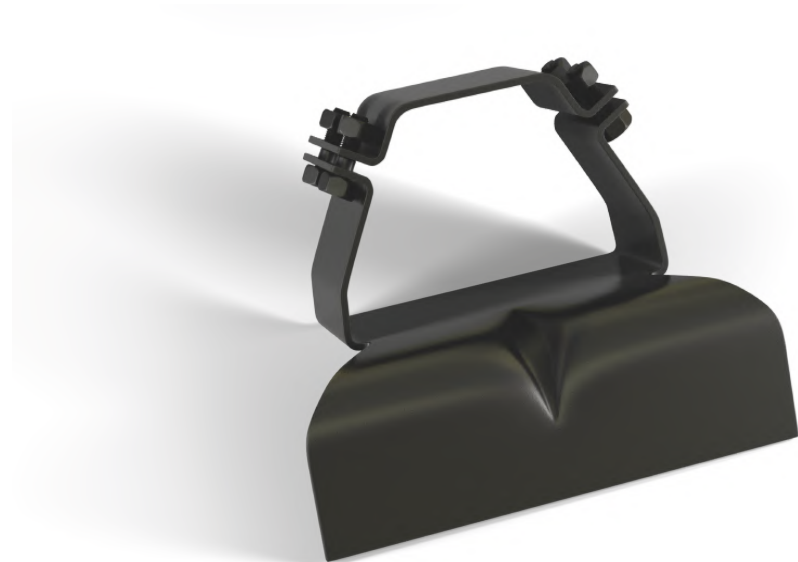
Sapa de siguranta cu colier Sik 5



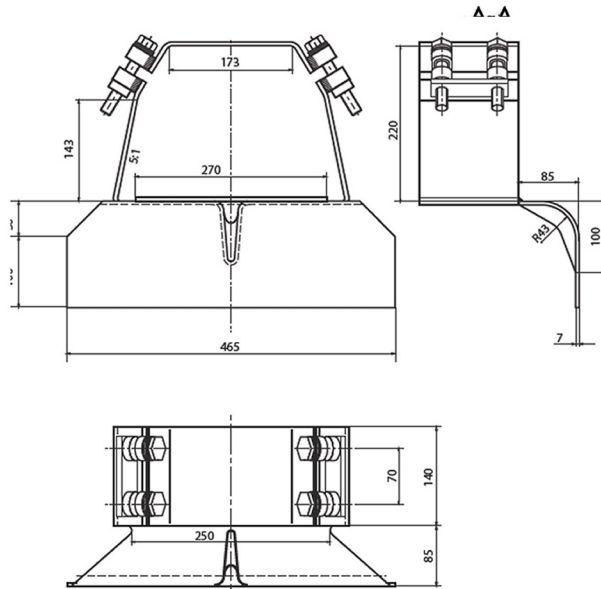
Sapa de siguranta cu colier Sik 6



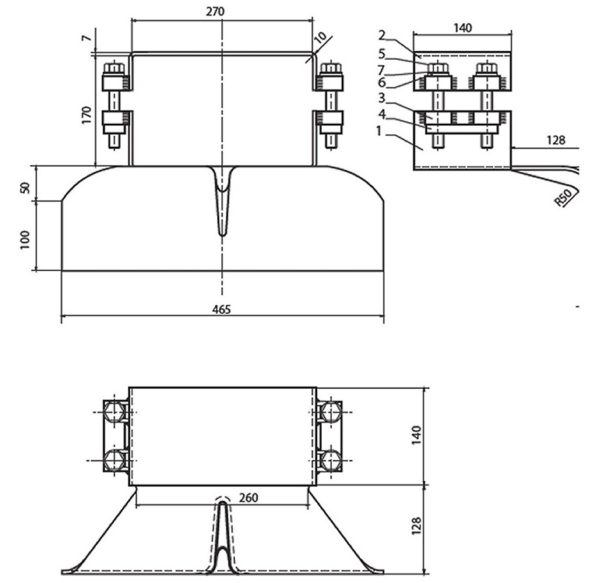
Sapa de siguranta cu colier Sik 7



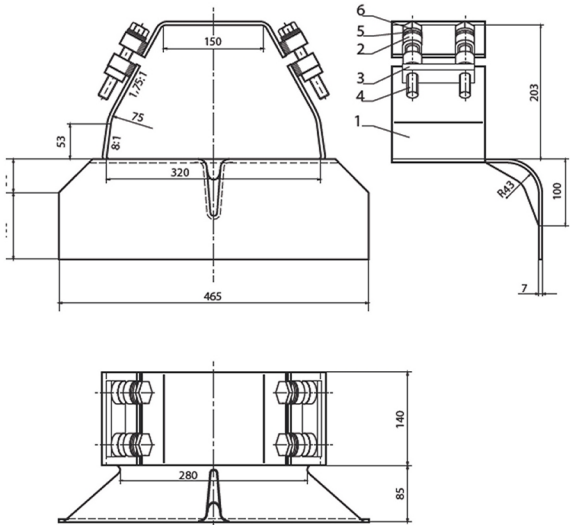
Sik 5



Sik 6



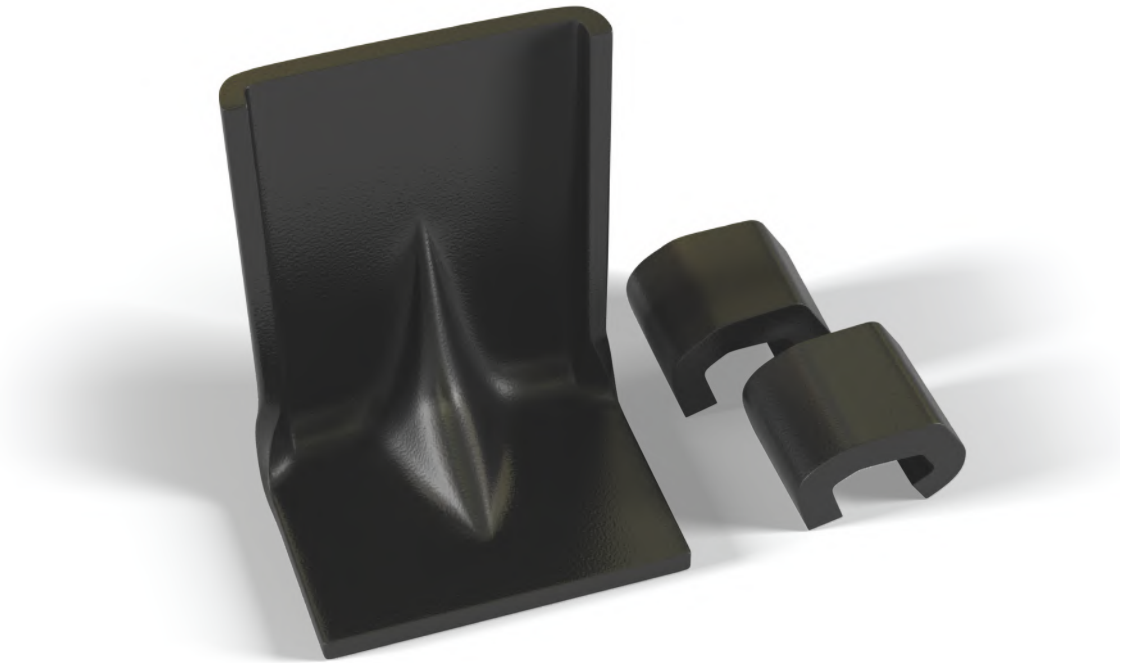
Sik 7



Sape de siguranta cu colier Sik 5, Sik 6, Sik 7

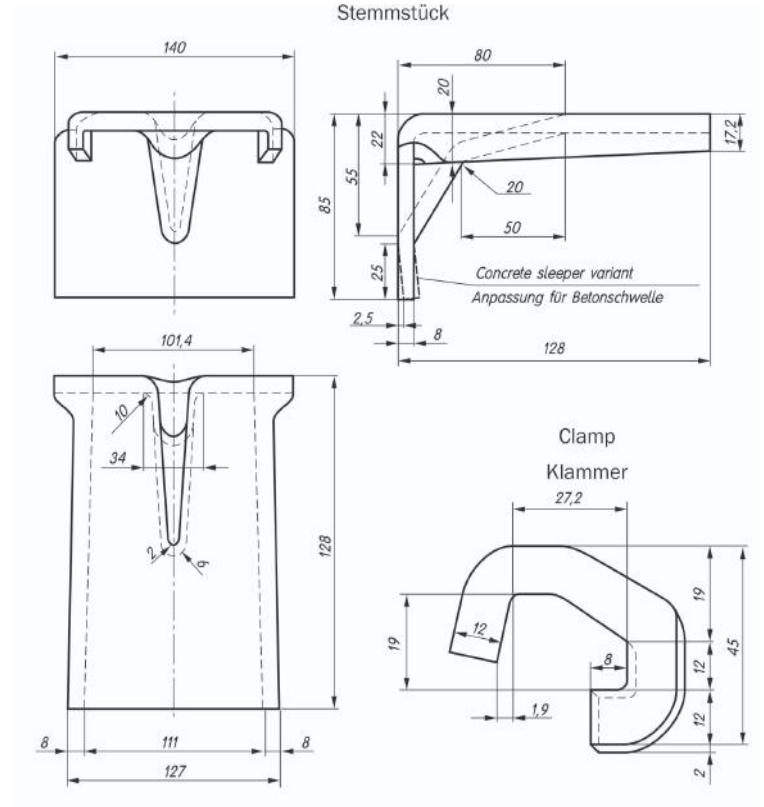
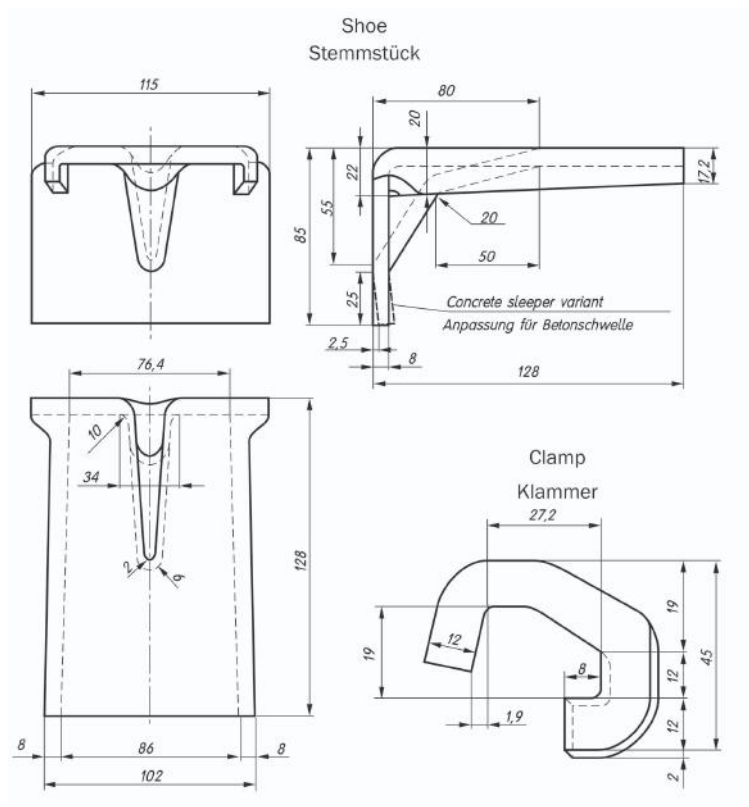
Sik 5, Sik 6, Sik 7

Sape cu clema elastica contra fugirii longitudinale tip Mathée



Pentru sina tip 49E1

Pentru sina tip 60E1



Sapa de siguranta din cornier conform instructie CFR

